



MOBIELE
LOOPKATKRANEN



PEINER SMK 203/1

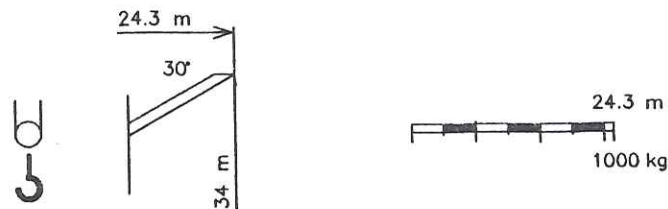
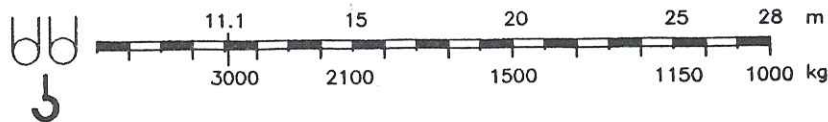
Hijstabel Loopkatkraan

Merk : Peiner Type : SMK 203/1
Mach.nr.: 203.364 Bouwjaar : 1992

Kraangroep 3 volgens NEN 2018
Lastspectrum 2 volgens NEN 2018
Gebruiksklasse A volgens NEN 2018
Stabiliteit volgens NEN 2022

Aangegeven last is de bedrijfslast.
Kraan volledig geballast vlg.voorschrift.
Zwenkbereik onbeperkt (360°) indien de kraan is afgestempeld vlg.voorschrift.
Werken toegestaan t/m windkracht 8
Windoppervlak last maximaal 1 m²/ton.
Bedrijfstemperatuur -20°C tot 40 C.
Stempelfstand 5000 x 3600 mm

Ballast totaal : 17500 kg staal



opstelling: stationair

KRAANKENMERK

Kraankengetal 32 tm	Max.last 3000 kg	Max.vlucht bij max.last 11.1 m	Gieklengte 28	Kraangroep 3	DIN 15018 H/B3
------------------------	---------------------	-----------------------------------	------------------	-----------------	-------------------

Aboma plus Keboma
Postbus 141, 6710 BC Ede
Telefoon 0318-631481
Telefax 0318-631203
14 JULI 1998



Biz. 1 van 4
Aboma plus Keboma

P PEINER HTS
GmbH

ABK 60/1 No 31102

BJ 1991

HIJSTABEL LOOPKATKRAAN

Kraangroep 3 volgens NEN 2018

Lastspectrum 2 " " " "

Gebruiksklasse A " " " "

Stabiliteit " " " 2022

Aangegeven last is de bedrijfslast

Kraan volledig geballast vlg voorschrift

Zwenk bereik onbeperkt (360°) indien de

kraan is afgestempeld vlg voorschrift

Werken toegestaan t/m windkracht 7

(windsnelheid 20 m/s)

Windoppervlak last maximaal 1 m/ton

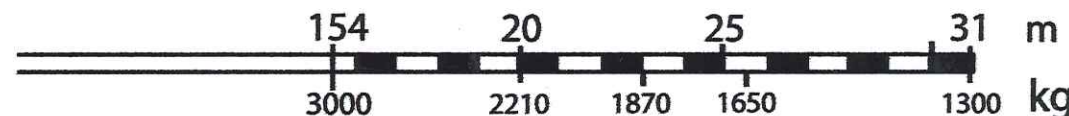
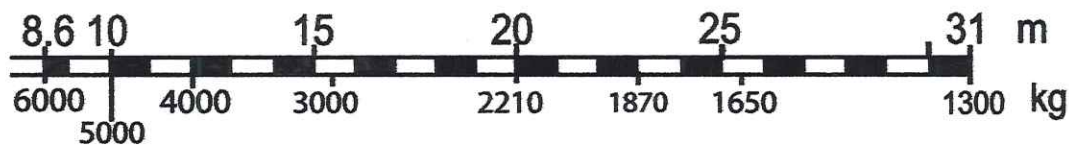
Bedrijfstemperatuur -20°C tot 40°C

Ballast totaal 15000 KG Staal

Stempelafstand lengte 470 mm

breedte voor 500 mm

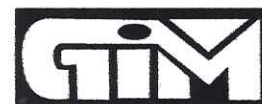
achter 500 mm



DE MAX. TOELAATBARE BELASTING VOOR DE HOGE SNELHEID HIJSEN:

4 - draads - 3000 kg.

2 - draads - 1500 kg.



GIS MUNSTERS
ERP Tel. 04135 1933

Kraankenmerk

Kraankengetal
46

Max last
6000 kg

Max vlucht bij max last
8.6 m

Gieklengte
31 m

Kraangroep
3

DIN 15018
H1 B3